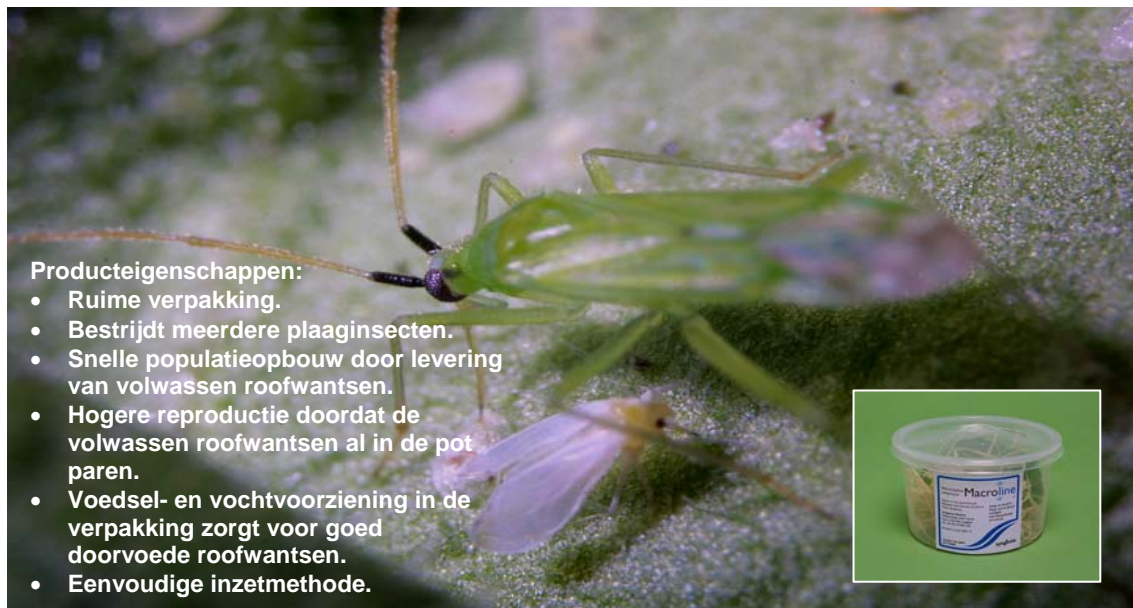


Macroline c bevat de groene roofwants *Macrolophus caliginosus*. De volwassenen en enkele grote nimfen zijn verpakt in bakjes met houtwol en een beetje tabaksblad. Door deze ruime verpakking blijft de roofwants in goede conditie. In de kweek en de verpakking hebben de roofwantsen reeds gepaard en kunnen zij **direct eieren afzetten** in het gewas. U hoeft ze dus niet in hoge concentraties bij elkaar te zetten en heeft u een betere verdeling door de kas. Naast wittevlieg voedt *Macrolophus caliginosus* zich ook met spint, bladluis en motteneieren. Door de lange levenscyclus kost de opbouw van een populatie enige tijd. Het heeft de voorkeur de roofwantsen **vroegtijdig** in te zetten.



Gebruiksaanwijzing

- Zet de volwassen roofwantsen laag **in** het gewas uit, nooit midden op de dag!
- Open de pot in de kas.
- De roofwantsen vliegen er uit als u voorzichtig het houtwol omhoog trekt.
- Verdeel de roofwantsen gelijkmatig over de oppervlakte.
- Leg de bijna lege verpakking **in** het gewas zodat de nimfen eruit kunnen lopen.

Bewaring en transport

- Gebruik binnen 18 uur na ontvangst.
- Bewaar temperatuur 5-10°C.
- De verpakking donker bewaren.