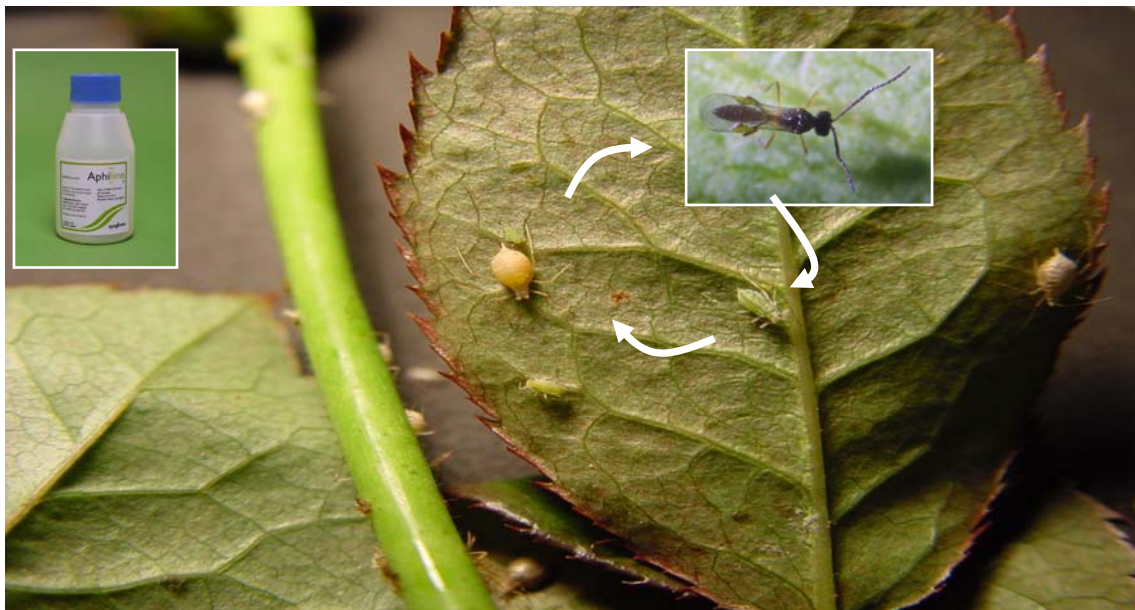


Aphiline e wordt geleverd als mummie (pop) van de sluipwesp ***Aphidius ervi***. De mummies zitten in een flesje. Tijdens transport kunnen al enkele mummies uitkomen. Dit insect is evenals *Aphelinus abdominalis* gespecialiseerd in het parasiteren van de **grotere bladluissoorten** zoals bijvoorbeeld de aardappeltopluis (*Macrosiphum euphorbiae*), rozeluis (*Macrosiphum rosae*) en de boterbloemluis (*Aulacorthum solani*). De sluipwesp legt haar ei in de bladluis waarna de bladluis opzwellt tot een lichtbruine "mummie".



Aphidius ervi heeft een uitstekend zoekvermogen en vindt de bladluis voordat u die ziet. Daarom is deze sluipwesp zeer geschikt om preventief in te zetten.

Gebruiksaanwijzing:

- Zet de sluipwespen nooit midden op de dag uit maar in de schemering!
- Verwijder de dop op de plaats van gebruik.
- Laat de volwassen sluipwespen vrij door het geopende flesje schuin te houden.
- Verdeel de mummies en volwassenen gelijk over de te behandelen oppervlakte.
- Strooi de mummies uit op voor de zon beschutte plaatsen.

Bewaren en Transport:

- Gebruik het product binnen 18 uur na ontvangst.
- Bewaartemperatuur 5-10°C.
- De flesjes horizontaal en donker.