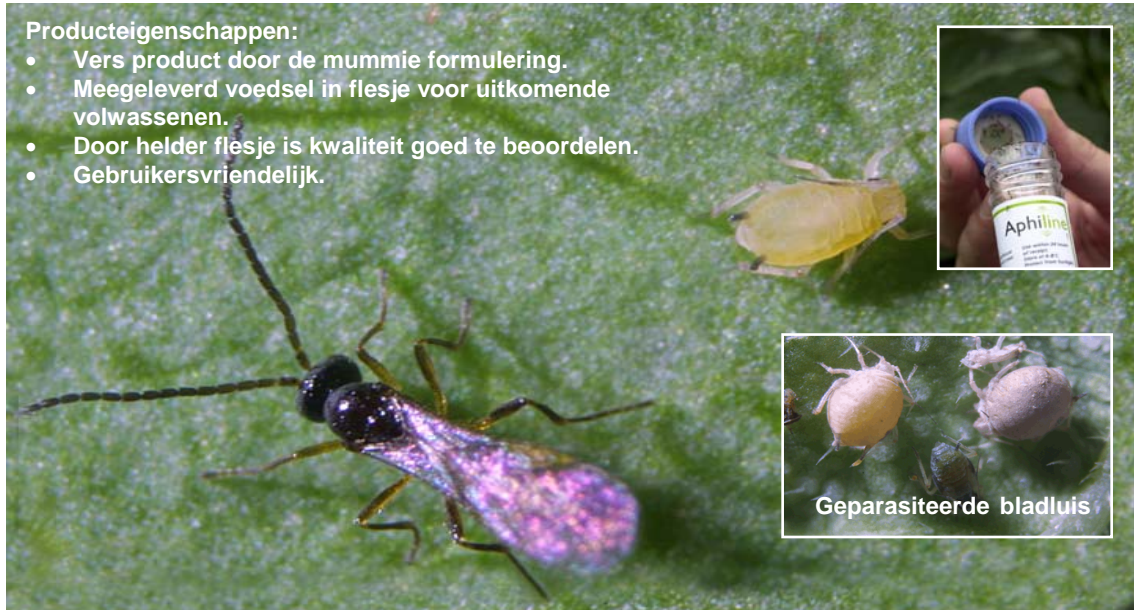


Aphiline c wordt geleverd als mummie (pop) van de sluipwesp *Aphidius colemani*. De mummies zitten in een kokertje. Tijdens transport kunnen al enkele mummies uitkomen. De sluipwesp parasiteert vooral de **kleinere bladluissoorten** zoals bijvoorbeeld: *Aphis gossypii*, *Myzus persicae* and *Myzus nicotianae*. De sluipwesp legt haar ei in de bladluis waarna de bladluis opzwellt tot een "mummie".



Aphidius colemani heeft een uitstekend zoekvermogen en **vindt de bladluis voordat u die ziet**. Daarom is deze sluipwesp zeer geschikt om preventief in te zetten.

Gebruiksaanwijzing:

- Zet de sluipwespen nooit midden op de dag uit maar in de schemering!
- Verwijder de dop op de plaats van gebruik.
- Laat de volwassen sluipwespen vrij door het geopende flesje schuin te houden.
- Verdeel de mummies en volwassenen gelijk over de te behandelen oppervlakte.
- Strooi de mummies uit op voor de zon beschutte plaatsen.
- Laat het flesje met achtergebleven mummies op een beschutte plaats achter.

Bewaren en Transport:

- Gebruik het product binnen 18 uur na ontvangst.
- Bewaar temperatuur 5-10°C.
- De kokers horizontaal en donker bewaren.